

統計月報

小田原市の人口と世帯

—平成26年11月号—
平成26年11月1日現在

小田原市の人口と世帯はホームページでも提供しています。

HPアドレス <http://www.city.odawara.kanagawa.jp/>

E-mail somu@city.odawara.kanagawa.jp

小田原市総務部総務課統計係

神奈川県小田原市荻窪300番地

TEL 0465-33-1295 FAX 0465-33-1286

| | | | 前月からの増減 | 前年同月からの増減 |
|--------|----|-------------------------------|----------|-------------|
| 人口 | 総数 | 195,063 人 | (△ 62) | (△ 1,053) |
| | 男 | 95,190 人 | (△ 45) | (△ 471) |
| | 女 | 99,873 人 | (△ 17) | (△ 582) |
| 世帯数 | | 80,299 世帯 | (10) | (541) |
| 人口密度 | | 1,710 人(1km ² 当たり) | | |
| 1世帯当たり | | 2.43 人 | | |

10月中の人口動態

| 区分 | 増減総数 | 自然増減 | | | 社会増減 | | | | | | | | |
|----|------|------|-----|-----|------|------|-----|-----|-----|-----|-----|-----|----|
| | | 出生 | 死亡 | 増加 | 転入 | | | 減少 | 転出 | | その他 | | |
| | | | | | 県外から | 県内から | その他 | | 県外へ | 県内へ | | | |
| 総数 | △ 62 | △ 40 | 127 | 167 | △ 22 | 484 | 219 | 257 | 8 | 506 | 197 | 290 | 19 |
| 男 | △ 45 | △ 34 | 51 | 85 | △ 11 | 253 | 109 | 139 | 5 | 264 | 108 | 142 | 14 |
| 女 | △ 17 | △ 6 | 76 | 82 | △ 11 | 231 | 110 | 118 | 3 | 242 | 89 | 148 | 5 |

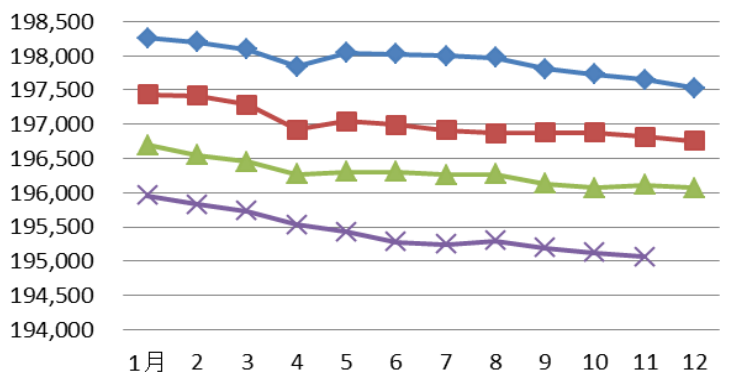
10月中の1日当たりの届出数

| | | | | | |
|----|------|----|-------|----|------|
| 出生 | 4.1人 | 転入 | 15.6人 | 婚姻 | 2.5件 |
| 死亡 | 5.4人 | 転出 | 16.3人 | 離婚 | 1.3件 |

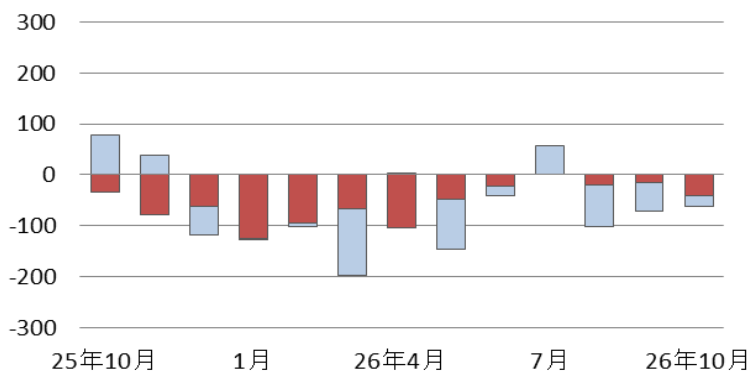
* 小田原市の人口と世帯数は、神奈川県統計調査条例に基づき毎月集計しています。集計は、5年ごとに行われる国勢調査の人口・世帯数を基礎として住民基本台帳法及び戸籍法の定めによる転入、転出、出生、死亡の月間の届出数を毎月加減する方法により実施しています。このため、国勢調査実施年の10月1日現在の人口を「確定人口」、それ以外の1日現在の人口を「推計人口」と呼んでいます。

* 表中の△は減少を示す。

人口の推移



人口増減の推移(直近1年)



◆平成23年 ■平成24年 ▲平成25年 ×平成26年

■自然増減 □社会増減

町丁字別人口・世帯数

(平成26年11月1日現在)

| 区分 | 今月の人口と世帯 | | | | 先月からの増減 | | | |
|-------|----------|---------|--------|--------|---------|------|------|------|
| | 世帯数 | 人口 | | | 世帯増減 | 人口増減 | | |
| | | 計 | 男 | 女 | | 計 | 自然増減 | 社会増減 |
| 小田原市 | 80,299 | 195,063 | 95,190 | 99,873 | 10 | △ 62 | △ 40 | △ 22 |
| 片浦 | 561 | 1,507 | 707 | 800 | 1 | 3 | △ 1 | 4 |
| 石橋 | 78 | 225 | 107 | 118 | 0 | 0 | 0 | 0 |
| 米神 | 125 | 340 | 154 | 186 | 0 | 0 | 0 | 0 |
| 根府川 | 238 | 596 | 285 | 311 | 1 | 3 | △ 1 | 4 |
| 江之浦 | 120 | 346 | 161 | 185 | 0 | 0 | 0 | 0 |
| 中央 | 23,160 | 53,427 | 25,776 | 27,651 | 13 | 2 | △ 28 | 30 |
| 早川一丁目 | 224 | 443 | 237 | 206 | 4 | 1 | △ 1 | 2 |
| 早川二丁目 | 302 | 618 | 284 | 334 | △ 1 | △ 2 | 1 | △ 3 |
| 早川三丁目 | 532 | 1,118 | 583 | 535 | 7 | 7 | △ 1 | 8 |
| 早川 | 449 | 1,280 | 584 | 696 | △ 2 | △ 5 | △ 1 | △ 4 |
| 板橋 | 1,490 | 3,772 | 1,763 | 2,009 | △ 1 | 0 | △ 4 | 4 |
| 南板橋 | 161 | 344 | 165 | 179 | △ 1 | 0 | 0 | 0 |
| 風祭 | 431 | 1,113 | 536 | 577 | △ 1 | △ 2 | 0 | △ 2 |
| 入生田 | 357 | 1,035 | 410 | 625 | 2 | 1 | 0 | 1 |
| 水之尾 | 26 | 152 | 51 | 101 | 0 | 1 | 1 | 0 |
| 栄町一丁目 | 675 | 1,320 | 605 | 715 | 2 | 3 | △ 1 | 4 |
| 栄町二丁目 | 422 | 837 | 417 | 420 | △ 2 | △ 5 | △ 1 | △ 4 |
| 栄町三丁目 | 506 | 966 | 503 | 463 | 0 | △ 3 | △ 3 | 0 |
| 栄町四丁目 | 404 | 911 | 436 | 475 | 0 | △ 1 | 0 | △ 1 |
| 中町一丁目 | 520 | 1,108 | 505 | 603 | △ 4 | △ 7 | △ 2 | △ 5 |
| 中町二丁目 | 417 | 976 | 472 | 504 | 0 | △ 2 | △ 1 | △ 1 |
| 中町三丁目 | 490 | 1,067 | 523 | 544 | 2 | 2 | 0 | 2 |
| 浜町一丁目 | 506 | 1,061 | 501 | 560 | △ 2 | △ 3 | 0 | △ 3 |
| 浜町二丁目 | 374 | 790 | 360 | 430 | △ 1 | △ 3 | 0 | △ 3 |
| 浜町三丁目 | 479 | 1,082 | 514 | 568 | 2 | 7 | 1 | 6 |
| 浜町四丁目 | 447 | 1,096 | 553 | 543 | 0 | 1 | △ 1 | 2 |
| 本町一丁目 | 261 | 562 | 268 | 294 | 3 | 7 | △ 1 | 8 |
| 本町二丁目 | 516 | 1,178 | 552 | 626 | 2 | 3 | 1 | 2 |
| 本町三丁目 | 424 | 816 | 370 | 446 | 6 | 2 | △ 2 | 4 |
| 本町四丁目 | 351 | 844 | 404 | 440 | 3 | 2 | △ 1 | 3 |
| 城内 | 23 | 41 | 23 | 18 | 0 | 0 | 0 | 0 |
| 南町一丁目 | 227 | 509 | 246 | 263 | 1 | △ 1 | △ 1 | 0 |
| 南町二丁目 | 199 | 423 | 202 | 221 | 1 | 1 | 0 | 1 |
| 南町三丁目 | 358 | 955 | 454 | 501 | 1 | 6 | △ 2 | 8 |
| 南町四丁目 | 325 | 717 | 368 | 349 | 2 | 3 | 1 | 2 |
| 寿町一丁目 | 343 | 828 | 402 | 426 | △ 4 | △ 4 | 0 | △ 4 |
| 寿町二丁目 | 219 | 554 | 272 | 282 | △ 1 | 1 | 0 | 1 |
| 寿町三丁目 | 454 | 973 | 520 | 453 | 1 | 6 | △ 1 | 7 |
| 寿町四丁目 | 408 | 1,047 | 517 | 530 | 3 | △ 1 | △ 2 | 1 |
| 寿町五丁目 | 446 | 1,029 | 506 | 523 | 2 | △ 4 | △ 1 | △ 3 |
| 東町一丁目 | 782 | 1,837 | 896 | 941 | △ 1 | △ 4 | △ 3 | △ 1 |
| 東町二丁目 | 208 | 469 | 220 | 249 | 1 | 4 | △ 1 | 5 |
| 東町三丁目 | 501 | 1,222 | 595 | 627 | △ 2 | △ 3 | 0 | △ 3 |
| 東町四丁目 | 193 | 477 | 232 | 245 | 2 | 1 | 0 | 1 |
| 東町五丁目 | 394 | 963 | 478 | 485 | 2 | 5 | 3 | 2 |
| 城山一丁目 | 738 | 1,626 | 793 | 833 | 2 | 3 | △ 1 | 4 |
| 城山二丁目 | 528 | 1,201 | 541 | 660 | △ 1 | △ 6 | △ 1 | △ 5 |
| 城山三丁目 | 540 | 1,229 | 575 | 654 | 1 | △ 3 | △ 3 | 0 |
| 城山四丁目 | 213 | 515 | 235 | 280 | 0 | 1 | 0 | 1 |
| 扇町一丁目 | 1,324 | 3,163 | 1,646 | 1,517 | △ 2 | 8 | △ 1 | 9 |
| 扇町二丁目 | 672 | 1,524 | 728 | 796 | △ 4 | △ 5 | 0 | △ 5 |
| 扇町三丁目 | 524 | 1,254 | 621 | 633 | 0 | △ 1 | 0 | △ 1 |
| 扇町四丁目 | 57 | 122 | 60 | 62 | 0 | 1 | 0 | 1 |
| 扇町五丁目 | 712 | 1,531 | 755 | 776 | 5 | 4 | △ 2 | 6 |

| 区分 | | 今月の人口と世帯 | | | | 先月からの増減 | | | |
|----|--------------|---------------|---------------|---------------|---------------|------------|-------------|------------|-------------|
| | | 世帯数 | 人口 | | | 世帯増減 | 人口増減 | | |
| | | | 計 | 男 | 女 | | 計 | 自然増減 | 社会増減 |
| | 扇町六丁目 | 0 | 0 | 0 | 0 | 0 | 0 | 0 | 0 |
| | 十字 | 17 | 47 | 22 | 25 | 0 | 0 | 0 | 0 |
| | 荻窪 | 1,466 | 3,458 | 1,677 | 1,781 | △ 13 | △ 13 | 4 | △ 17 |
| | 緑 | X | X | X | X | 0 | 0 | 0 | 0 |
| | 谷津 | 39 | 106 | 51 | 55 | 1 | 3 | 0 | 3 |
| | 池上 | 131 | 233 | 118 | 115 | 1 | 1 | 0 | 1 |
| | 井細田 | 51 | 86 | 38 | 48 | 0 | 0 | 0 | 0 |
| | 多古 | 304 | 799 | 389 | 410 | △ 3 | △ 5 | △ 1 | △ 4 |
| | 久野 | 4,788 | 11,780 | 5,725 | 6,055 | 5 | 16 | 4 | 12 |
| | 久野 | 4,788 | 11,780 | 5,725 | 6,055 | 5 | 16 | 4 | 12 |
| | 富水・桜井 | 17,432 | 41,859 | 20,182 | 21,677 | △ 6 | △ 50 | △ 7 | △ 43 |
| | 蓮正寺 | 3,727 | 8,190 | 3,884 | 4,306 | △ 11 | △ 34 | 0 | △ 34 |
| | 中曽根 | 1,085 | 2,557 | 1,251 | 1,306 | 10 | 23 | 1 | 22 |
| | 飯田岡 | 2,280 | 5,270 | 2,598 | 2,672 | 3 | △ 4 | 1 | △ 5 |
| | 堀之内 | 941 | 2,192 | 1,052 | 1,140 | 0 | △ 1 | △ 3 | 2 |
| | 柳新田 | 300 | 714 | 355 | 359 | 0 | 6 | 0 | 6 |
| | 小台 | 559 | 1,516 | 722 | 794 | 3 | 8 | 1 | 7 |
| | 新屋 | 760 | 1,861 | 883 | 978 | 0 | 0 | 1 | △ 1 |
| | 府川 | 478 | 1,273 | 637 | 636 | 1 | 1 | 0 | 1 |
| | 北ノ窪 | 823 | 2,114 | 1,020 | 1,094 | △ 3 | △ 8 | 0 | △ 8 |
| | 清水新田 | 413 | 1,002 | 487 | 515 | 3 | 4 | 1 | 3 |
| | 穴部 | 589 | 1,523 | 727 | 796 | 1 | 0 | 0 | 0 |
| | 穴部新田 | 178 | 410 | 199 | 211 | △ 1 | 0 | 1 | △ 1 |
| | 曾比 | 2,061 | 5,167 | 2,472 | 2,695 | △ 3 | △ 9 | △ 2 | △ 7 |
| | 栢山 | 3,238 | 8,070 | 3,895 | 4,175 | △ 9 | △ 36 | △ 8 | △ 28 |
| | 川東・南部 | 19,907 | 48,115 | 23,652 | 24,463 | △ 5 | △ 23 | 1 | △ 24 |
| | 下堀 | 642 | 1,674 | 848 | 826 | 0 | △ 6 | 1 | △ 7 |
| | 中里 | 1,941 | 4,672 | 2,354 | 2,318 | 3 | 10 | 5 | 5 |
| | 矢作 | 915 | 2,185 | 1,104 | 1,081 | 3 | 1 | 2 | △ 1 |
| | 鴨宮 | 2,381 | 5,711 | 2,779 | 2,932 | 6 | 7 | 4 | 3 |
| | 上新田 | 253 | 525 | 268 | 257 | 4 | 6 | △ 2 | 8 |
| | 中新田 | 55 | 136 | 66 | 70 | 0 | 2 | 0 | 2 |
| | 下新田 | 207 | 449 | 233 | 216 | △ 1 | △ 2 | 0 | △ 2 |
| | 南鴨宮一丁目 | 520 | 1,310 | 640 | 670 | △ 3 | △ 2 | 0 | △ 2 |
| | 南鴨宮二丁目 | 1,001 | 2,364 | 1,135 | 1,229 | △ 3 | △ 8 | 0 | △ 8 |
| | 南鴨宮三丁目 | 869 | 1,923 | 942 | 981 | △ 1 | △ 7 | 0 | △ 7 |
| | 国府津一丁目 | 89 | 235 | 105 | 130 | 1 | 3 | 0 | 3 |
| | 国府津二丁目 | 290 | 693 | 347 | 346 | △ 3 | △ 2 | 1 | △ 3 |
| | 国府津三丁目 | 211 | 475 | 228 | 247 | 0 | 0 | △ 1 | 1 |
| | 国府津四丁目 | 218 | 503 | 243 | 260 | △ 2 | △ 4 | △ 1 | △ 3 |
| | 国府津五丁目 | 262 | 681 | 325 | 356 | △ 1 | △ 4 | 0 | △ 4 |
| | 国府津 | 2,442 | 5,807 | 2,907 | 2,900 | △ 6 | △ 20 | △ 4 | △ 16 |
| | 田島 | 1,027 | 2,831 | 1,389 | 1,442 | 3 | 5 | △ 4 | 9 |
| | 酒匂一丁目 | 902 | 2,044 | 1,025 | 1,019 | 4 | 1 | △ 2 | 3 |
| | 酒匂二丁目 | 994 | 2,497 | 1,210 | 1,287 | △ 2 | 2 | 2 | 0 |
| | 酒匂三丁目 | 391 | 949 | 441 | 508 | 0 | 3 | △ 3 | 6 |
| | 酒匂四丁目 | 598 | 1,432 | 695 | 737 | 0 | △ 5 | △ 2 | △ 3 |
| | 酒匂五丁目 | 496 | 1,133 | 565 | 568 | △ 5 | △ 3 | 1 | △ 4 |
| | 酒匂六丁目 | 196 | 517 | 280 | 237 | △ 1 | △ 1 | 0 | △ 1 |
| | 酒匂七丁目 | X | X | X | X | 0 | 0 | 0 | 0 |
| | 酒匂 | 282 | 695 | 339 | 356 | △ 2 | △ 2 | 0 | △ 2 |
| | 西酒匂一丁目 | 258 | 511 | 239 | 272 | 1 | △ 1 | 0 | △ 1 |
| | 西酒匂二丁目 | 263 | 686 | 313 | 373 | △ 5 | △ 7 | 0 | △ 7 |
| | 西酒匂三丁目 | 253 | 578 | 276 | 302 | △ 1 | 0 | 1 | △ 1 |
| | 小八幡一丁目 | 480 | 1,165 | 588 | 577 | △ 2 | △ 6 | 1 | △ 7 |
| | 小八幡二丁目 | 653 | 1,582 | 735 | 847 | 7 | 12 | 0 | 12 |

| 区分 | 今月の人口と世帯 | | | | | 先月からの増減 | | | |
|--------------|--------------|---------------|---------------|---------------|----------|-------------|------------|-------------|--|
| | 世帯数 | 人口 | | | 世帯増減 | 人口増減 | | | |
| | | 計 | 男 | 女 | | 計 | 自然増減 | 社会増減 | |
| 小八幡三丁目 | 475 | 1,255 | 588 | 667 | △ 1 | △ 4 | 0 | △ 4 | |
| 小八幡四丁目 | 284 | 730 | 366 | 364 | 2 | 9 | 2 | 7 | |
| 小八幡 | 59 | 167 | 79 | 88 | 0 | 0 | 0 | 0 | |
| 川東・北部 | 9,674 | 26,141 | 13,096 | 13,045 | 0 | 5 | △ 8 | 13 | |
| 飯泉 | 2,184 | 5,400 | 2,756 | 2,644 | 0 | 8 | △ 2 | 10 | |
| 成田 | 1,519 | 3,813 | 1,960 | 1,853 | 3 | 4 | 1 | 3 | |
| 桑原 | 383 | 944 | 477 | 467 | 0 | 0 | 0 | 0 | |
| 別堀 | 371 | 946 | 487 | 459 | 0 | △ 3 | 1 | △ 4 | |
| 高田 | 941 | 2,527 | 1,268 | 1,259 | 1 | 6 | 0 | 6 | |
| 千代 | 1,352 | 3,765 | 1,883 | 1,882 | △ 1 | 10 | 1 | 9 | |
| 永塚 | 426 | 1,135 | 576 | 559 | △ 2 | 1 | 0 | 1 | |
| 東大友 | 43 | 122 | 58 | 64 | 0 | 0 | 0 | 0 | |
| 西大友 | 197 | 594 | 284 | 310 | 0 | 0 | 0 | 0 | |
| 延清 | 193 | 669 | 313 | 356 | 2 | 2 | 0 | 2 | |
| 曾我原 | 372 | 1,027 | 514 | 513 | 2 | 5 | 0 | 5 | |
| 曾我谷津 | 254 | 723 | 351 | 372 | 0 | △ 2 | △ 1 | △ 1 | |
| 曾我別所 | 282 | 802 | 408 | 394 | △ 2 | △ 8 | △ 2 | △ 6 | |
| 曾我岸 | 128 | 883 | 440 | 443 | 1 | 2 | △ 1 | 3 | |
| 曾我光海 | 205 | 614 | 280 | 334 | △ 2 | △ 7 | △ 1 | △ 6 | |
| 上曾我 | 230 | 694 | 326 | 368 | 0 | △ 5 | △ 2 | △ 3 | |
| 下大井 | 245 | 659 | 327 | 332 | △ 2 | △ 4 | 0 | △ 4 | |
| 鬼柳 | 294 | 611 | 282 | 329 | 0 | △ 4 | △ 2 | △ 2 | |
| 曾我大沢 | 55 | 213 | 106 | 107 | 0 | 0 | 0 | 0 | |
| 橘 | 4,777 | 12,234 | 6,052 | 6,182 | 2 | △ 15 | △ 1 | △ 14 | |
| 前川 | 1,609 | 3,781 | 1,882 | 1,899 | △ 2 | △ 16 | △ 3 | △ 13 | |
| 羽根尾 | 173 | 447 | 225 | 222 | △ 1 | △ 2 | 0 | △ 2 | |
| 中村原 | 1,296 | 3,349 | 1,669 | 1,680 | △ 5 | △ 6 | 2 | △ 8 | |
| 東ヶ丘 | X | X | X | X | 0 | 0 | 0 | 0 | |
| 上町 | 70 | 206 | 99 | 107 | 0 | 0 | 0 | 0 | |
| 小船 | 377 | 1,233 | 562 | 671 | 5 | 5 | 0 | 5 | |
| 山西 | 36 | 108 | 49 | 59 | △ 1 | △ 2 | △ 1 | △ 1 | |
| 沼代 | 90 | 316 | 164 | 152 | 0 | 0 | 0 | 0 | |
| 小竹 | 1,126 | 2,794 | 1,402 | 1,392 | 6 | 6 | 1 | 5 | |
| 川匂 | 0 | 0 | 0 | 0 | 0 | 0 | 0 | 0 | |

地域別人口と世帯数(再掲)

| 区分 | 今月の人口と世帯 | | | | | 先月からの増減 | | | |
|-------------|---------------|----------------|---------------|---------------|-----------|-------------|-------------|-------------|--|
| | 世帯数 | 人口 | | | 世帯増減 | 人口増減 | | | |
| | | 計 | 男 | 女 | | 計 | 自然増減 | 社会増減 | |
| 小田原市 | 80,299 | 195,063 | 95,190 | 99,873 | 10 | △ 62 | △ 40 | △ 22 | |
| 片浦 | 561 | 1,507 | 707 | 800 | 1 | 3 | △ 1 | 4 | |
| 中央 | 23,160 | 53,427 | 25,776 | 27,651 | 13 | 2 | △ 28 | 30 | |
| 久野 | 4,788 | 11,780 | 5,725 | 6,055 | 5 | 16 | 4 | 12 | |
| 富水・桜井 | 17,432 | 41,859 | 20,182 | 21,677 | △ 6 | △ 50 | △ 7 | △ 43 | |
| 川東・南部 | 19,907 | 48,115 | 23,652 | 24,463 | △ 5 | △ 23 | 1 | △ 24 | |
| 川東・北部 | 9,674 | 26,141 | 13,096 | 13,045 | 0 | 5 | △ 8 | 13 | |
| 橘 | 4,777 | 12,234 | 6,052 | 6,182 | 2 | △ 15 | △ 1 | △ 14 | |

※「前川」には、川東・南部地域の546世帯、1222人を含む。

※表中の「X」は、数量が少ないので秘匿したことを示す。

<秘匿の状況>

- ・「緑」の値を「荻窪」に含めた。
- ・「酒匂七丁目」の値を「酒匂六丁目」に含めた。
- ・「東ヶ丘」の値を「中村原」に含めた。

